

PARC
ANIMALIER

DE LA



BARBEN



DOSSIER DE PRESSE

www.zoolabarben.com

Le parc animalier de La Barben en chiffres	2
Un zoo au cœur de la Provence	3
Notre philosophie, nos missions	4
Espèces et espaces du parc	5
En 2021 !	8
La reproduction	9
[Protéger] La conservation ex-situ	10
[Protéger] La Conservation in-situ	11
[Protéger] Un zoo engagé pour la biodiversité	12
[Apprendre] Découvrir tout au long de la visite	13
[Apprendre] Les rendez-vous de 2021	14
[Apprendre] Les scolaires	15
[Apprendre] Les expériences au plus près des animaux	16
[Services] Plaisirs et détente	17
[Services] Restauration	18
[Services] Organiser un évènement au zoo / Groupes	19
Informations pratiques	20
Plan du parc	21
Contact presse	22

Le parc animalier de La Barben en chiffres



650

animaux



130

espèces



23

Espèces en EEP
(programmes
d'Elevage Européens)



Plus de

280 000

visiteurs par an



30 000

scolaires par an

dont **260** classes avec
ateliers pédagogiques



9 Km de sentiers,

sur **33** hectares de parc



600

tonnes de
nourriture pour les
animaux



50

Salariés permanents
dont **15** soigneurs animaliers

€
0

Subventions.
Le parc est
entièrement privé !!

1970

année de la
création



2013

Label
"Qualité
Tourisme"



2020

Labellisé
"Refuge LPO®"

Un parc au cœur de la Provence

Niché entre Aix et Salon de Provence, le parc animalier de La Barben est le **plus grand parc animalier de la région Provence-Alpes-Côte d'Azur (PACA)** et l'un de ses principaux sites touristiques.

Créé en 1970, le parc est situé sur un plateau dominant la région salonnaise, dans une zone classée Natura 2000. Ce parc de 33 hectares et 9 km de sentiers offre ainsi aux visiteurs une balade au grand air à la découverte du monde animal.



Le parc s'inscrit dans un réseau national et européen de parcs zoologiques, avec lesquels il collabore afin de mener au mieux ses missions de reproduction d'espèces menacées, de pédagogie et de conservation. Ainsi, il est membre :

- de l'**EAZA**, l'Association Européenne des Zoos et Aquariums
- de l'**AFdPZ**, l'Association Française des Parcs Zoologiques
- du **SNELAC**, le Syndicat National des Espaces de Loisirs, d'Attraction et Culturels



Notre philosophie, nos missions

Les menaces sur la biodiversité sont multiples, et les parcs zoologiques modernes répondent désormais à un besoin de reconnexion avec la nature et de protection de la biodiversité.

Recevant un large public, ils sont des sites de rencontre privilégiée entre l'homme et l'animal. Ils se doivent ainsi d'être d'exceptionnels espaces de sensibilisation à l'environnement : **découvrir des animaux** mal connus, apprendre à les **aimer** et à les respecter, **comprendre** les menaces qui pèsent sur eux et l'importance de les protéger.

C'est avec enthousiasme que toutes nos équipes s'engagent au quotidien pour prendre soin de nos pensionnaires et participer à la protection de la biodiversité :

- faire découvrir aux visiteurs la diversité du monde animal et les **sensibiliser** à la **protection de l'environnement**,
- améliorer constamment le **bien-être** des animaux,
- participer à la **conservation** des espèces animales, en milieu zoologique et en milieu naturel

En parallèle, nous avons régulièrement un rôle de **refuge** pour des animaux issus de saisie, et offrons une retraite paisible à d'anciens animaux de laboratoire ou de cirque.


Si de nouvelles espèces sont régulièrement accueillies, comme les gibbons à favoris roux en 2019, l'équipe s'attache aussi à faire évoluer les espaces de vie des pensionnaires déjà présents. Ainsi, récemment les loups d'Europe ont emménagé dans un parc boisé de 3 800 m².

Enfin, nous avons à cœur de respecter la nature de ce site, typique de la région méditerranéenne, composée de chênes verts, de pins, de cistes...




Espèces et espaces du parc

Présentant 650 animaux de 130 espèces différentes, le parc animalier de La Barben permet aux visiteurs de découvrir **la beauté, la diversité et la richesse du monde animal.**



Parmi les espèces emblématiques, les **GUEPARDS**. Atteignant une vitesse de 110 km/h, ils sont les animaux terrestres les plus rapides au monde !



Nouveauté 2020 : le nouveau parc des **TIGRES**, 4000 m² traversés par une rivière où 2 tigres de Sibérie évoluent avec un tigre blanc, issu d'une saisie.

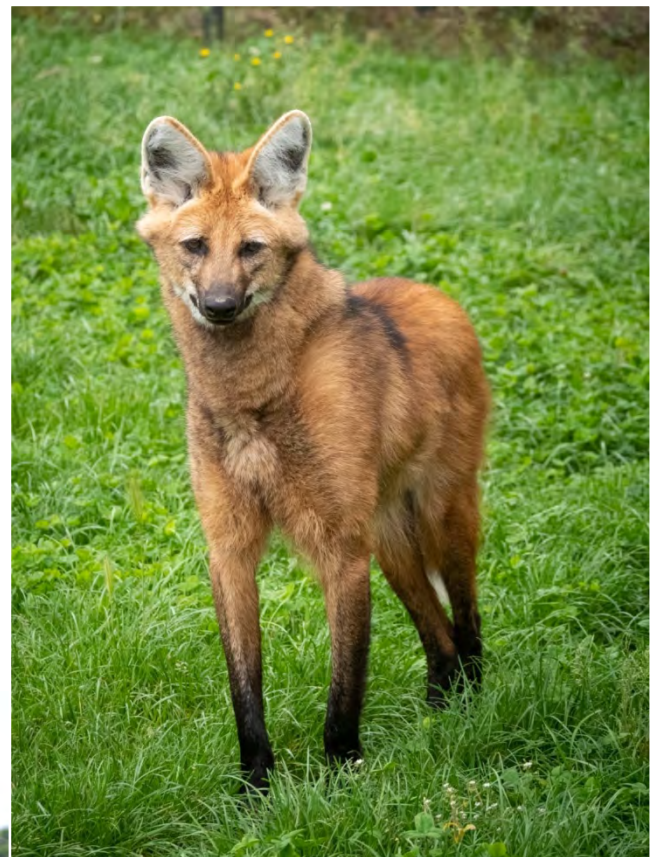


Espèce originaire d'Asie, les **PANDAS ROUX** : ces petits carnivores sont en danger de disparition, à cause de la déforestation, du braconnage et du trafic animal.

Parmi les espèces peu connues : les **LOUPS A CRINIÈRE**.

Ces canidés originaires d'Amérique du Sud ont de longues pattes, leur conférant une allure élégante.

Une jeune couple est présent à La Barben, laissant espérer des naissances !



Sur la plaine africaine, le groupe de **RHINOCEROS BLANCS** côtoie les gnous, oryx beisa et les springboks.





Aménagé dans une ancienne bergerie du XII^e siècle, le **VIVARIUM** permet d'observer les discrets serpents et crocodiles... A moins que ce ne soient eux qui observent les visiteurs ?

Les visiteurs peuvent entrer dans la volière en immersion avec les **VAUTOURS**, laissant un souvenir inoubliable !



Tout au long de la journée, les visiteurs peuvent assister aux **NOURRISSAGES DES ANIMAUX** (horaires sur l'agenda du site Internet et à l'accueil du parc).

En 2021

En 2021, de nouvelles espèces font leur entrée au zoo, dans des espaces spécialement aménagés pour leur offrir un espace de vie proche de leur milieu naturel et répondre à leurs besoins. En parallèle, seront poursuivis des travaux de rénovation et d'agrandissement, dans un perpétuel effort pour offrir le meilleur à nos pensionnaires !

Dès le début d'année, ce sont des **GAZELLES DE CUVIER** qui rejoindront le parc, où elles cohabiteront avec les autruches. Espèce rare en parc zoologique, elle est aussi particulièrement menacée en milieu naturel. En effet, présente uniquement en Afrique du Nord, du Maroc à la Tunisie, elle est victime de braconnage. Cette espèce fait également partie d'un EEP, Programme d'Elevage Européen.



Au printemps, une autre espèce rejoindra le parc : des **CHIENS DES BUISSONS !**

Cette espèce de canidés est rencontrée en Amérique centrale et en Amérique du Sud, où elle vit en meute dans les forêts et zones marécageuses.

Cette espèce est elle aussi accueillie dans le cadre d'un EEP.

Les naissances



Chaque année, de nombreuses naissances sont recensées dans le parc, signe de bien-être de nos pensionnaires.

Parmi les naissances marquantes de 2020, notons :

- un tapir terrestre
- un tamanoir
- 14 wallabies de Bennett
- 3 louveteaux gris
- un saïmiri
- un macaque crabier

...

Parvenus à l'âge adulte, certains de ces petits seront amenés à rejoindre d'autres parcs afin de s'y reproduire à leur tour ! Ces échanges entre parcs permettent d'éviter la consanguinité. Ils se font souvent dans le cadre des EEP, les **Programmes d'Élevage Européens**.

Espérons que 2021 apporte tout autant de naissances !

Ce macaque crabier est le premier petit de ce groupe d'anciens animaux de laboratoire, signe de comportements naturels retrouvés !

Bébé fourmilier géant, ou tamanoir



La conservation ex-situ

Ou la préservation des espèces en parcs zoologiques

Les parcs zoologiques ont aujourd'hui un rôle de conservatoires d'espèces devenues rares, voire éteintes en milieu naturel.

"Arches de Noé" des temps modernes, ils gèrent de manière rigoureuse et scientifique les animaux présents dans les parcs.

Dans cet objectif, les parcs européens ont mis en place les EEP, **Programmes d'Elevage Européens**. Ils permettent de gérer la reproduction des espèces sauvages en conservant leur diversité génétique.

Un coordinateur gère chaque EEP :

- il transmet les meilleures pratiques pour le bien-être et la santé des animaux
- il décide des mouvements d'animaux entre les parcs pour éviter la consanguinité et conserver une diversité génétique maximale.



Cette gestion rigoureuse est nécessaire pour pouvoir, si nécessaire, mener des réintroductions en milieu naturel ou des réintroductions.

En 2020, le parc présente 21 espèce en EEP : âne de Somalie, fennec, gibbons à favoris roux, girafes, hyènes rayées, panthères du Sri Lanka, rhinocéros blanc, tapir terrestre, loups à crinière...

Gérer en zoo...

pour agir en milieu naturel

En 2015, le parc animalier de La Barben a participé à un programme de réintroduction d'Oryx algazelles (*Oryx dammah*), espèce déclarée "éteinte en milieu naturel" par l'UICN (Union Internationale de la Conservation de la Nature). C'est ainsi qu'une femelle de notre parc a été sélectionnée selon son profil génétique pour rejoindre un programme de réintroduction au Tchad.

Ce programme est une réussite : aujourd'hui on y dénombre plus de 260 individus, dont une centaine de petits nés en milieu naturel !



Le bien-être, une priorité quotidienne

En parallèle de cette gestion rigoureuse, les soigneurs animaliers, biologistes, vétérinaires et équipes techniques travaillent pour offrir un maximum de bien-être à nos pensionnaires : espaces de vie adaptés et répondant à leurs besoins, rations alimentaires équilibrées (mais gourmandes !)...

Sont aussi mis régulièrement en place des enrichissements : ces modifications du milieu (odeurs, nourriture cachée...) permettent aux animaux d'exprimer des comportements naturels !

La conservation in-situ

*Ou la préservation des espèces
dans leur milieu de vie*

Le parc animalier de La Barben soutient des **associations de sauvegarde des populations animales** dans leur milieu naturel, tout en impliquant les populations locales.

En 2021, le parc soutient 15 programmes, dont les actions sont très diverses : accueil d'animaux blessés ou détenus illégalement, lutte anti-braconnage, protection des espaces naturels, sensibilisation et développement durable des communautés humaines...

Ces actions sont relayées auprès du public par les animateurs du parc.

Programmes soutenus en 2021



Ecofaune, association pour la conservation en milieu naturel

Cette aide est rendue possible grâce aux entrées des visiteurs, aux recettes de la restauration, aux ventes de la boutique du parc et aux dons récoltés par l'**association Ecofaune**. Cette association "loi 1901" a été créée par l'équipe du parc dans l'objectif de récolter les dons des visiteurs et organismes divers.

Cette énergie a été récompensée de la **médaille d'or du trophée de la conservation 2020**, décernée par l'AfdPZ.



Un zoo engagé pour la biodiversité

Préserver le site et accueillir la biodiversité



Désirant mettre en adéquation le message transmis à ses visiteurs avec ses actions, le zoo agit depuis longtemps pour préserver la biodiversité présente naturellement sur le site et aucun produit phytosanitaire n'est employé pour gérer la végétation (le désherbage est manuel !).

La végétation utile aux insectes (trèfle...) est préservée et la flore locale est privilégiée dans les aménagements paysagers.

En parallèle, ont été mises en place des installations pour favoriser la faune : nichoirs, abris à chauve-souris, hôtels à insectes, ruches ainsi que plantation de plantes à baies, apportant la nourriture dont les oiseaux ont besoin lors des hivers difficiles...

Réduire l'empreinte sur la planète

Différentes actions sont mises en place :

- compostage des déchets végétaux
- tri sélectif pour les visiteurs et le personnel
- emploi de vaisselle réutilisable ou biodégradable
- sélection de produits d'entretien éco-labellisés
- utilisation de véhicules électriques
- collecte de téléphones portables pour les recycler...

Un engagement reconnu

Ces actions en faveur de la biodiversité de proximité ont été reconnus par la " LPO - Ligue pour la Protection des Oiseaux" qui en 2020 nous a labellisés "Refuge LPO". Nous sommes le deuxième parc zoologique français recevant cette reconnaissance !

Par cette démarche, cette association nous accompagne afin de mettre en œuvre un plan d'actions sur 5 ans dans l'objectif d'augmenter nos potentialités d'accueil de la faune locale ! Ceci se traduit par exemple par la gestion différenciée de la végétation : préservation des plantes mellifères, prise en compte de la saison de reproduction des insectes pour la gestion de la tonte...

En amont, des inventaires de la faune présente sur le site ont été réalisés : 66 espèces d'oiseaux et 45 espèces de papillons ont été recensées, preuve de la richesse du site !



Attention : un refuge LPO n'est pas un centre de soins ! Un animal en détresse trouvé doit être pris en charge par le Centre Régional de Sauvegarde de la Faune Sauvage de Buoux.



En 2021, Le zoo rejoint la Coalition Mondiale pour la Biodiversité de la Commission européenne

Aux côtés des autres signataires (parcs zoologiques, associations de protection de la nature...) nous portons ainsi un message clair : **face à l'urgence planétaire que représente l'effondrement de la biodiversité, il est plus qu'urgent de prendre des mesures pour sauvegarder la biodiversité.**

2021 est une année clé pour la préservation de la biodiversité : en effet, en septembre se tiendra le congrès de l'UICN (Union Internationale pour la Conservation de la Nature), et en octobre le 15^e sommet de la Conférence des parties de l'ONU, ou "COP 15".

Découvrir tout au long de la visite

La sensibilisation est aussi un axe fort de cette mobilisation pour préserver la nature. Avec près de 300 000 visiteurs par an, l'équipe pédagogique et les soigneurs animaliers agissent chaque jour pour faire découvrir des espèces peu ou mal connues, mais aussi pour sensibiliser aux problématiques écologiques actuelles comme la déforestation, la culture de l'huile de palme ou encore le trafic des espèces animales.

Les **Rendez-vous animaliers** permettent de découvrir la vie des animaux, au parc comme en milieu naturel, de comprendre leur mode de vie et comment les protéger.

Programme sur l'agenda du site Internet.

Durée : 20 min.

(Mercredis, week-ends, jours fériés et vacances scolaires, du mois de février au 11 novembre).



Les **jeux de piste** "SOS Rhino" et "A la découverte de la biodiversité" permettent d'explorer le parc à la recherche d'indices tout en se plongeant dans les pas de ceux qui protègent le monde animal

1€ pour financer des programmes de protection.

Disponibles à l'accueil et à la buvette

Les **livrets pédagogiques** : ludiques et éducatifs, ils permettent aux enfants de découvrir les animaux et le monde du vivant. Ils sont conçus pour accompagner la visite, la préparer, ou travailler par la suite.

En vente à l'accueil ou disponibles gratuitement sur notre site Internet.



Le **monde des oiseaux** : présentation d'oiseaux en vol libre, pour partir à la découverte des vautours, cigognes, faucons...

Du 17 avril au 17 octobre, sous réserve de météo favorable. Jours et horaires à l'entrée du parc ou sur notre site Internet.

Les rendez-vous 2021

Evènements spéciaux 2021 *selon la situation sanitaire !*

♦ Chasse aux œufs de Pâques

Dimanche 04 et lundi 05 avril : les enfants pourront partir à la recherche des œufs de Pâques !

♦ Activités sur la biodiversité

- du 25 avril au 09 mai

- du 13 au 16 mai

- du 02 au 13 août (sauf week-ends)

Des ateliers ludiques et stands d'infos pour comprendre l'importance de la biodiversité !

♦ Dreamnight

Le vendredi 04 juin : le Zoo de La Barben invite les enfants malades ou handicapés de l'hôpital de la Timone et leur famille pour une soirée magique (animations spéciales, repas, cadeaux...). *(le parc ferme alors ses portes au grand public dès 15h).*

♦ Animations des vacances de la Toussaint

Du 25 octobre au 05 novembre.

Les "temps forts"

Plusieurs week-ends consacrés à de nouvelles espèces, à la sauvegarde des animaux ou encore à la découverte des métiers du parc : animations, jeux, rendez-vous spéciaux... Le thème est dévoilé quelque semaines à l'avance sur le site Internet du zoo !

- samedi 20 et dimanche 21 mars

- samedi 17 et dimanche 18 avril

- samedi 22, dimanche 23 et lundi 24 mai

- samedi 12 et dimanche 13 juin

- samedi 24 et dimanche 25 juillet

- samedi 21 et dimanche 22 août

- samedi 18 et dimanche 19 septembre

- samedi 16 et dimanche 17 octobre



Apprendre

Pour le public scolaire

Lieu unique de rencontre entre l'homme et les animaux sauvages, le zoo permet de **mieux connaître** le monde animal tout en s'amusant. Les différentes animations proposées apportent du sens à la découverte : **pédagogie et sensibilisation à la protection de l'environnement** accompagnent cette aventure !

En plus des animations destinées à tous, l'équipe pédagogique propose des **ateliers pédagogiques** pour le public scolaire, de la maternelle au lycée, afin d'accompagner au mieux les classes dans leur rencontre avec le monde animal, qui peut aussi être un support pour travailler les sciences au sens large, les arts plastiques, les langues, la géographie...

Avec un animateur, les élèves peuvent ainsi approfondir de manière ludique un thème du monde animal, en lien avec les programmes scolaires : l'alimentation, la chaîne alimentaire, les grandes classes du règne animal, ou encore les menaces pesant sur la vie sauvage... Au total, une dizaine de thématiques sont proposées, à destination des maternelles, élémentaires, collèges et lycées !

Pour plus d'informations, voir le livret destiné aux enseignants, depuis la page "scolaires" du site Internet.



Apprendre

Des expériences uniques

L'équipe pédagogique et les soigneurs s'unissent pour vous proposer différentes expériences inoubliables en plein cœur du parc !

Les **visites guidées** : pour tout connaître sur les espèces incontournables du parc, accompagnés d'une biologiste !



Les **Rencontres privilège** permettent une expérience au plus près des animaux et une plongée dans des coulisses du zoo. Les sommes récoltées sont totalement reversées à l'association Ecofaune pour la **protection des animaux dans leurs lieux de vie.**

Les **visites "Passion Soigneur Junior"** et **"Passion Soigneur Adulte"** sont elles destinées à ceux qui rêvent de se glisser dans la peau d'un soigneur animalier !



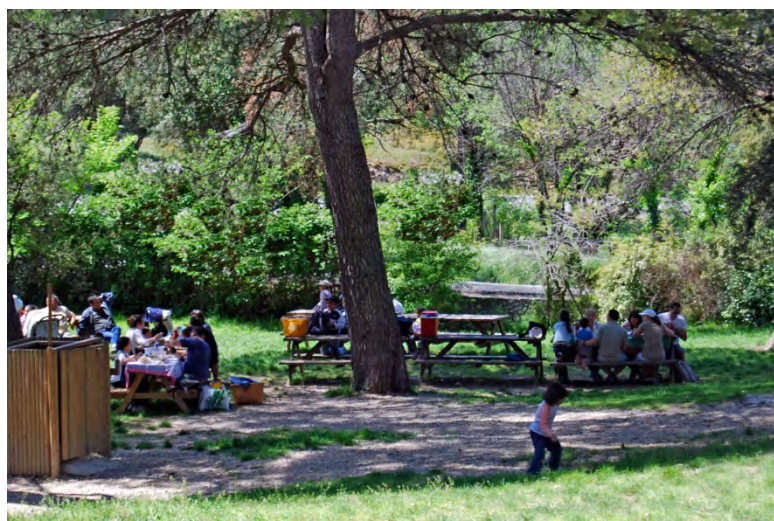
Services

Plaisirs et détente

Dans le parc, les visiteurs peuvent profiter de différents **services et aménagements** :

- petit train (payant) pour rejoindre le cœur du parc,
- aire de jeux
- brumisateurs
- espaces de pique-nique
- fontaines à eau

...



Services

La restauration

- **RESTAURANT** : situé à l'entrée du parc, le "**Bistrot du zoo**" accueille les visiteurs pour une offre de cuisine maison et une vaste terrasse ombragée. Les différentes salles intérieures et/ou l'extérieur peuvent être privatisés pour des événements professionnels ou familiaux.



- **SNACK : La Pailotte**
Ouvverte toute l'année (en hiver : mercredis, samedis, dimanches et vacances scolaires), elle est située au cœur du parc, à côté des gibbons.

- **Le Petit Café** : boissons, glaces et restauration rapide. Il est situé à côté du vivarium.
- **Le Café Nomade** : boissons, glaces et restauration rapide. Il est situé à côté des chèvres.

Services

Pour les groupes

Dans un cadre d'exception original et privilégié, en plein cœur du zoo, nous organisons tous types d'événements professionnels ou privés dans l'espace spécialement aménagé, le **"lodge"** !

Plongé dans un écrin de nature et non loin d'animaux extraordinaires nous vous proposons d'organiser votre événement :

- Repas de 20 à 500 personnes
- Anniversaire
- Arbre de Noël
- Fêtes de famille
- Séminaire
- Conférences

Les espaces intérieurs et/ou extérieurs du Bistrot peuvent aussi être privatisés.

Nous pouvons proposer des visites guidées, ateliers spécifiques, animations...



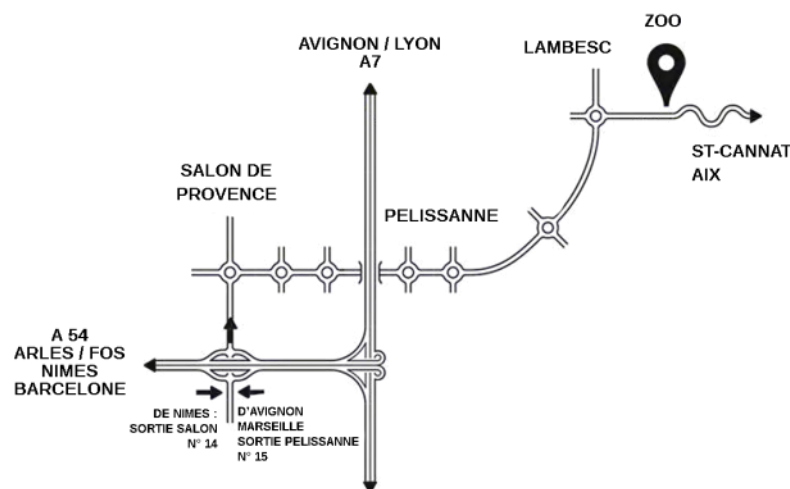
Informations pratiques

- ♦ **Tarifs 2021** : 18.00 € par adulte, 12.00 € par enfant (de 3 à 12 ans).
Tarifs réduits pour les demandeurs d'emplois, les étudiants, les P.M.R. (justificatif récent).
Chèques-vacances et carte bancaire acceptés.
Petit train : 1 € / pers. et par trajet. Mercredis, samedis, dimanches et vacances scolaires.
- ♦ **Horaires** : le parc est ouvert tous les jours de 10h à 18h ;
de 9h30 à 19h en juillet et août ;
et de 10h à 17h30 de novembre à février.
- ♦ Animaux non admis.
- ♦ **Carte pass** : carte d'abonnement nominative valable un an.
Tarif : 55 € pour les adultes, 35 € pour les enfants.



Le Zoo de La Barben est accessible aux poussettes et fauteuils roulants (pentes à 10%). Parking P.M.R. à côté de l'accueil et location de scooters électriques (se renseigner à l'entrée).

- ♦ **Localisation** :



- ♦ **Accès** :

- par l'autoroute **A7** : depuis **Avignon** en direction de Marseille, prendre l'A54 direction Arles, puis la sortie n°15 « Salon centre » et suivre Pélissanne. Depuis **Marseille**, en direction de Lyon, prendre la sortie n°15 « Salon centre » et suivre Pélissanne.
- par l'autoroute **A54** : depuis **Nîmes** prendre la sortie n°14 « Salon, Lançon, Pélissanne » et suivre Pélissanne.

Coordonnées GPS : 43.6235 N/5.2058 E ou 43°37'29"N / 5°12'18"E

Un grand parking gratuit d'environ 500 places est disponible à l'entrée du parc.

En bus : durant certaines vacances scolaires, ligne 9 depuis Salon-de-Provence et Pélissanne (compagnie Libébus).

Départs place Morgan 9h30 et 13h30 ; retours 14h, 16h30 et 18h ; sauf dimanches et jours fériés.

Infos : www.libebus.com

ZOO DE LA BARBEN

- 1 Ara, Perroquet
- 2 Panthère
- 3 Panda Roux
- 4 Lémurien
- 5 Chèvre Naine
- 6 Chèvre Naine
- 7 Mouflon
- 8 Ours

- 9 Girafe
- 10 Primate
- 12 Rhinocéros,
- Springbok,
- Oryx Besia, Gnou
- 13 Autruche
- 14 Guépard
- 15 Casoar
- 16 Tapir
- 17 Saimiri

- 18 Coatis
- 19 Fennec
- 20 Suricate
- 21 Éléphant
- 22 Hyène
- 23 Lion
- 24 Hippopotame
- 25 Cigogne
- 26 Zèbre
- 27 Futur zone Reptile
- 28 Yack, Mouton
- 29 Âne de Somalie,
- Oryx Dammah
- 30 Watusi
- 31 Porc Epic
- 32 Bison
- 33 Dromadaire
- 34 Nilgaut, Daim, Antilope
- 35 Wallaby, Emeu
- 36 Tamaris, Nandou
- 37 Chien des buissons
- 38 Pécari
- 39 Ibis Rouge
- 40 Loup à Crinière
- 41 Lynx
- 42 Serval
- 43 Tigre
- 44 Loup d'Europe
- 45 Volières Vautour
- 46 Cerf Élaphe
- 47 Macaque Crabier



- Sorties de secours
- Parcours du petit train
- Gare
- Salle de réception
- Snack
- Buvette
- Points d'eau
- WC

① EN CAS D'URGENCE AU ZOO

En cas d'urgence, merci de bien vouloir appeler ce numéro : **06 31 29 35 98**
Nous nous chargerons de joindre les pompiers.

Contact presse

Contact presse :

Louisianne FAUCHILLE - Service pédagogie et conservation au Zoo de La Barben
lfauchille@zoolabarben.com

Louis PONS - Co-gérant
lpons@zoolabarben.com

T 04 90 55 19 12
Parc zoologique de La Barben
Route du château - 13330 LA BARBEN

Sites web et réseaux sociaux :

Site officiel : www.zoolabarben.com



Retrouvez-nous sur Facebook : [Le Zoo de La Barben](https://www.facebook.com/LeZooDeLaBarben)



Instagram : [zoodela.barben](https://www.instagram.com/zoodela.barben)



Youtube : [zoolabarben](https://www.youtube.com/zoolabarben)